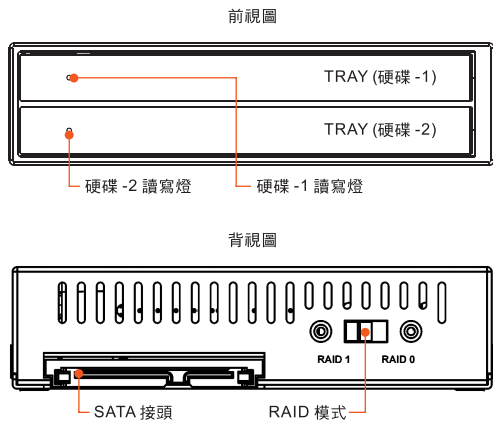


### 產品示意圖與配件表



打開包裝外盒後，包裝內容應包含下列組件：

#### 產品配件表



請先確認相關配件與產品本身是否有受損或是缺少配件，若有任何疑問，請與您的經銷商或業務人員聯絡。

### 燈號說明

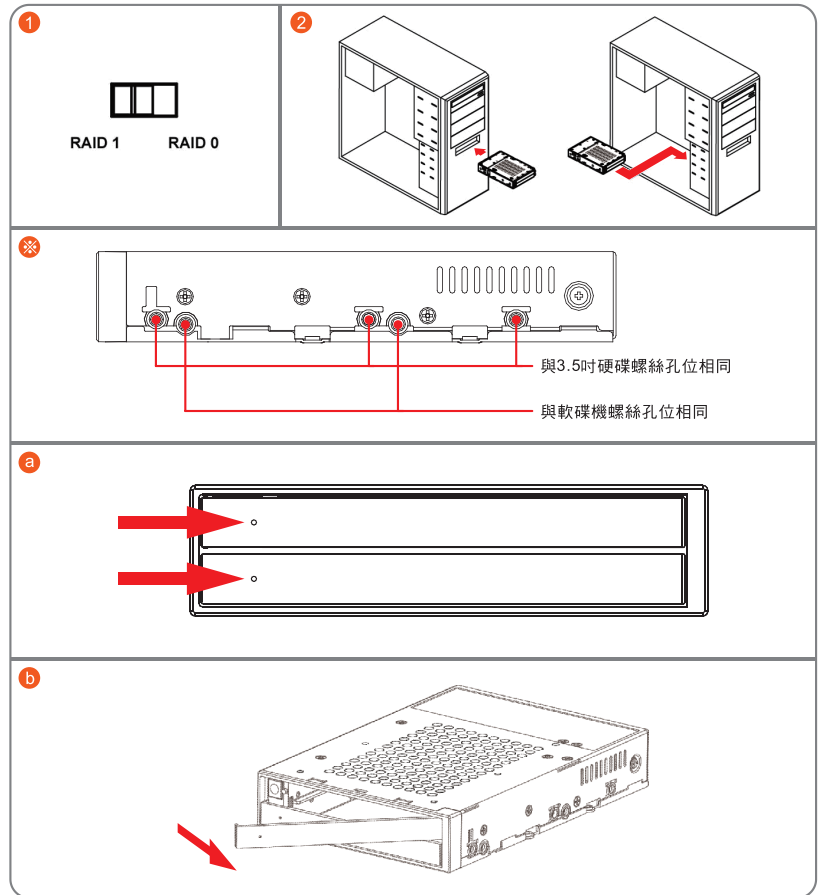
狀態說明	LED 狀態
無硬碟	藍紅燈交替閃爍 / 蜂鳴警告
硬碟讀寫資料	紫燈閃爍
RAID 故障	紅燈恆亮 / 蜂鳴警告
資料重建狀態 (RAID 1)	紫燈恆亮 (Source)
	紫紅燈交替閃爍 (Target)
硬碟閒置	藍燈恆亮
資料驗證	藍燈恆亮 (Source)
	紫紅燈交替閃爍 (Target)

v1.0(Nov.2010)

1

請參照下列步驟，完成IR2420-2S-S2的硬體安裝：

1. 請使用背板上的RAID控制鍵選擇RAID 0或 RAID 1模式，原廠預設值為RAID 1。
  2. 將主體裝置在機殼上，連接相關連接線，並確認固定螺絲是否鎖上。請使用零件包中的6#32\*5螺絲。
- ※ 螺絲孔位說明
3. 由前頭處往內輕推，面蓋板會自動彈開，將面蓋板拉直至90度。
    - a. 輕推前頭處
    - b. 將面蓋打開至90度

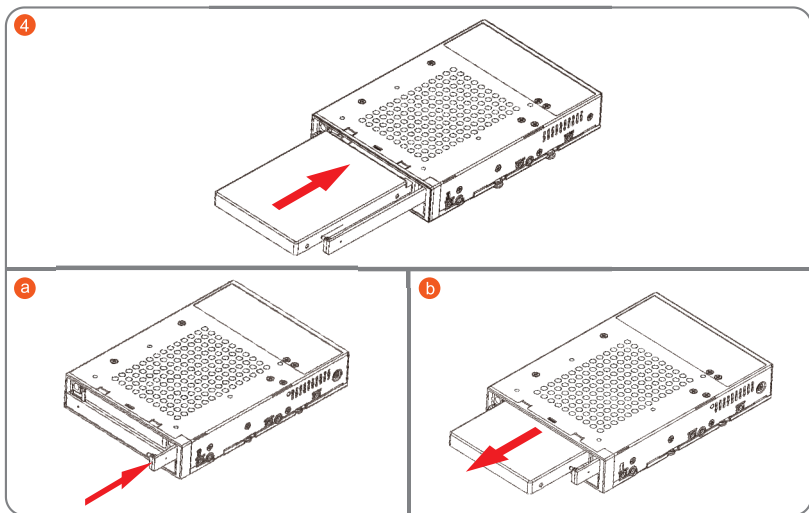


2

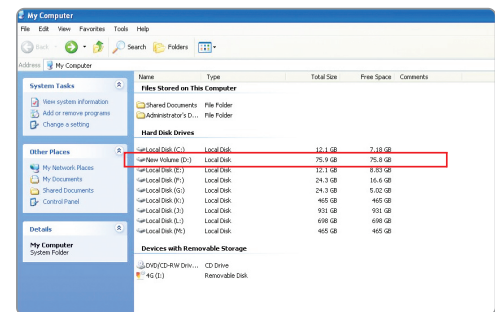
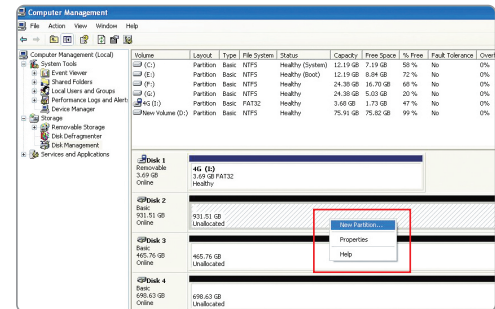
4. 將您的硬碟安裝至硬碟槽內，並確認硬碟確實插入且固定在適當位置，將面蓋蓋上。
5. 硬體安裝完成。您可開啟電源進行相關設定與應用。
6. 完成。您的作業系統將會自行辨視硬體，辨識成功後請先完成硬碟格式化，格式化完成後即可使用。

※ 日後如需抽換硬碟，可將面蓋打開至90度，將面蓋垂直輕輕推入機體，當推入到底部時將會觸動硬碟推出裝置，硬碟即可退出。關上面蓋時，請務必先確認面蓋是完全拉出，再將面蓋蓋上。

- a. 將面蓋收到機體內，並往內輕推到底。
- b. 硬碟往外退出



2. 進入「磁碟管理」點選新增的硬碟，先完成「初始化」，初始化完成後，您可以依照您的習慣或需求，將硬碟「格式化」為您要的檔案類型，格式化完成後您即可開始使用該硬碟裝置



### 產品使用注意事項

1. 若想得到較佳的使用效能與選購硬碟的便利性，建議使用規格及廠牌相同的2.5吋硬碟。在RAID 1模式下，當其中有任何一顆硬碟毀損時，新更換的硬碟容量需大於或等於原硬碟容量。
2. 請確保使用的硬碟是不含壞軌的，以避免當其中一顆硬碟發生故障時，可能導致系統當機或所有資料遺失。
3. 建議於使用前決定RAID 0或RAID 1模式。使用後，若需再重新設定，請先將資料備份至其他硬碟，否則將會造成硬碟內的資料損毀。

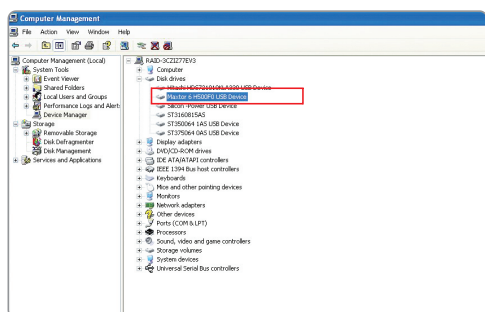
感謝您使用 銳銓科技股份有限公司 的產品。本手冊裡的資訊在出版前雖然已經被詳細確認，但實際產品規格將以出貨時為準；任何的產品規格或相關資訊更新，請您直接上www.RAIDON.com.tw網站查詢，或是直接與您的業務聯絡窗口聯繫，本公司將不另行通知。

如果您對 銳銓科技 的產品有任何疑問，或是想獲得最新產品訊息、使用手冊或軟體，請您聯絡 supporting@raidon.com.tw，我們將儘速回覆您。

### 啟動IR2420及硬碟設置

正確安裝完硬體並完成開機後，作業系統將會自動辨識您的硬碟，您需要先將硬碟格式化後才能將資料儲存在硬碟裡。Windows 使用者請參照下列步驟完成硬碟的格式化。

1. 當電腦正常開機完成後，請進入"裝置管理員"，您可以看到剛剛增加的新硬碟



3

4