

ST5650-4S-U5
ST7610-4S-U5

使用手冊

前言

關於這份手冊

感謝您使用 銳鉸科技股份有限公司 的產品。

本手冊將介紹RAIDON SAS系列產品。在您開始使用RAIDON SAS系列產品前，建議您先詳細閱讀本手冊。手冊裡的資訊在出版前雖然已經被詳細確認，但實際產品規格將以出貨時為準；任何的產品規格或相關資訊更新，請您直接上 www.raidon.com.tw 網站查詢，或是直接與您的業務聯絡窗口聯繫，本公司將不另行通知。

如果您對 銳鉸科技 的產品有任何疑問，或是想獲得最新產品訊息、使用手冊或韌體，請您聯絡 supporting@raidon.com.tw，我們將儘速回覆您。

請注意：銳鉸科技將只對直接向本公司購買產品的客戶進行技術支援與服務。對於一般消費者或非直接向本公司購買產品的用戶，請您直接聯繫您的經銷商以獲得更好的支援及更快速的回應。若您不是直接向本公司購買產品，請避免直接與本公司聯繫，因為您將可能不會收到任何回覆。

本手冊相關產品內容歸 銳鉸科技股份有限公司 版權所有

目錄索引

Chapter 1	產品簡介.....	4
1.1.	產品特色.....	4
1.2.	硬體介紹.....	4
Chapter 2	安裝.....	7
2.1.	配件檢查.....	7
2.2.	硬體安裝.....	7
2.3.	硬碟格式化.....	8
Chapter 3	重要說明.....	10
3.1.	產品版本分辨方式.....	10

Chapter 1 產品簡介

ST5650-4S-U5 / ST7610-4S-U5採用SAS (Serial Attached SCSI)技術，可同時支援SAS與SATA硬碟。當您使用SAS硬碟時，可以享受較高的系統效能；當您使用的是SATA硬碟，則可以幫您省下較多的建置成本。本身搭配RAIDON專屬的硬碟抽取盒，透過這個抽取盒，您可以將硬碟置入任何使用相同抽取盒的RAIDON產品，方便您進行資料分享。

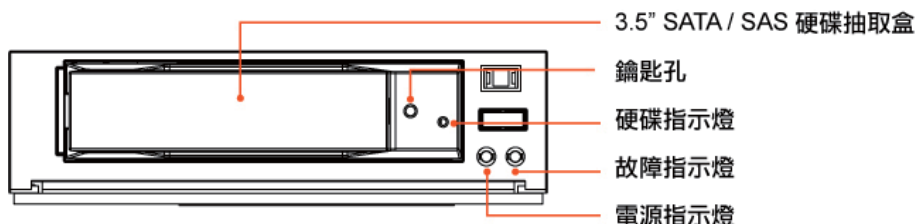
1.1 產品特色

- 可支援SAS與SATA硬碟
- 支援硬碟熱插拔

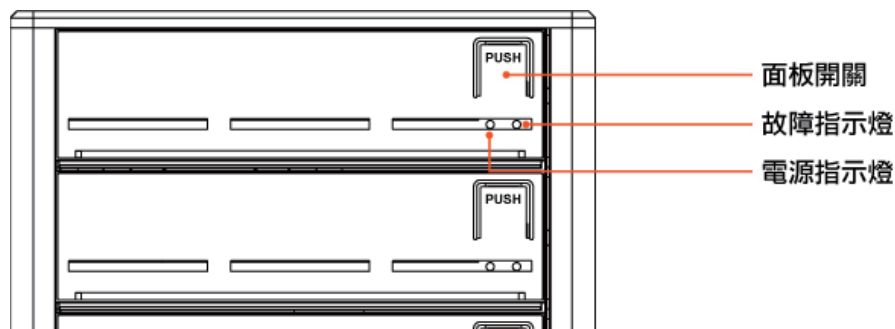
1.2 硬體介紹

1.2.1 ST5650-4S-U5

抽取盒前視圖



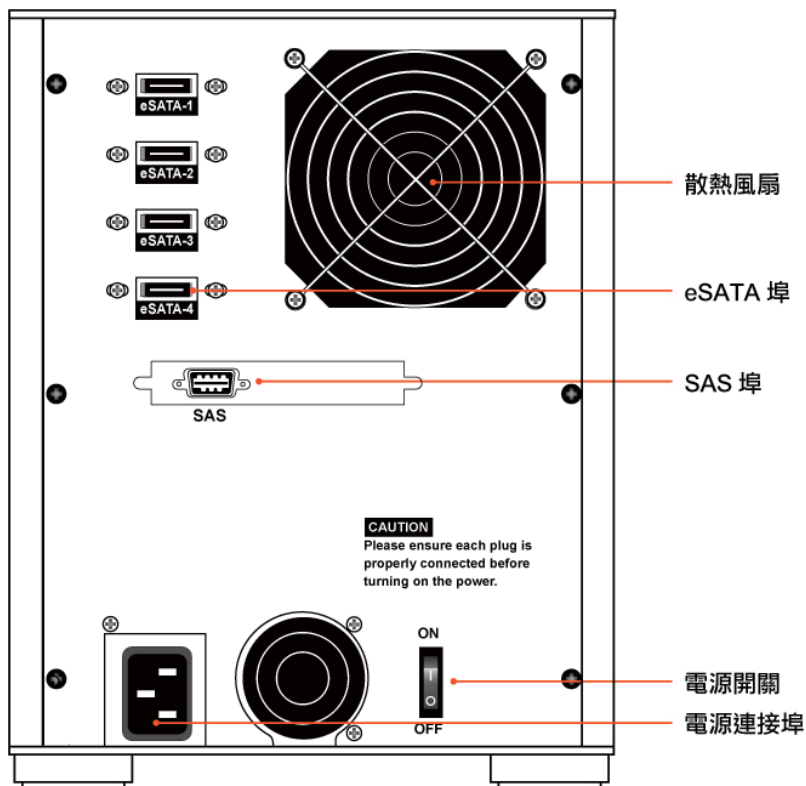
前視圖



燈號狀態顯示意義:

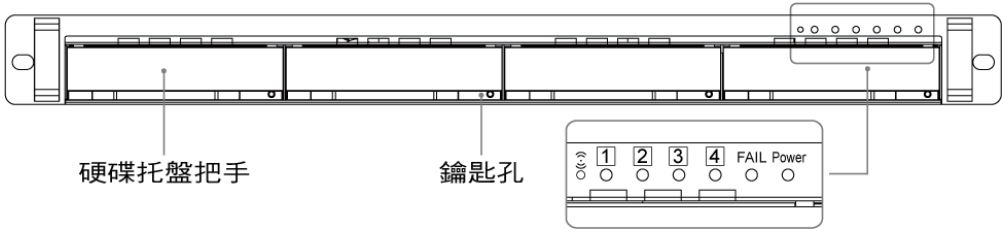
1. 電源開啟時，電源燈亮起為綠燈。
2. FAIL燈號亮起為紅燈時，表示風扇故障或溫度高於55°C。
3. 硬碟TRAY上有ACCESS燈號閃爍，表示資料正在存取中。

後視圖



1.2.2 ST7610-4S-U5

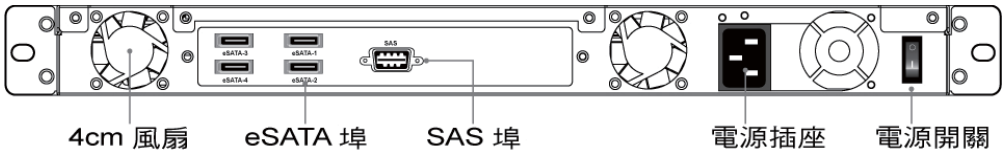
前視圖



燈號狀態顯示意義:

1. 電源開啟時，電源燈亮起為綠燈。
2. FAIL燈號亮起為紅燈時，表示風扇故障或溫度高於55°C。(此時蜂鳴器同時開始鳴叫)
3. 硬碟TRAY上有ACCESS燈號閃爍，表示資料正在存取中。

後視圖



Chapter 2 安裝

2.1 配件檢查

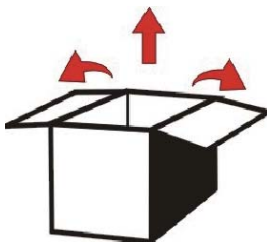
- ST5650-4S-U5 / ST7610-4S-U5 產品主體
- CD (包含相關產品的規格書、使用手冊等資料)
- 使用者手冊
- 零件包 (包含螺絲與塑膠鑰匙)

以上配件若有缺少，或是主體在拆封前即有損傷，請您立即與您的經銷商或是業務窗口連絡。

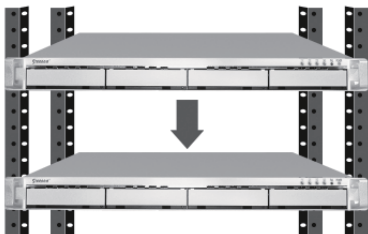
在您檢查確認完所有硬體與配件無誤後，請參照下列步驟完成硬體安裝。

2.2 硬體安裝

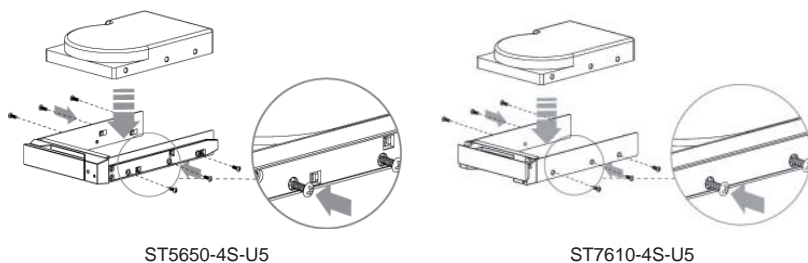
Step 1 拆開外包裝，並取出產品主體。(請確認相關配件與產品本身是否有受損或是缺少配件，若有任何疑問，請與您的經銷商或業務人員聯絡)



Step 2 將主機置放於機架上或是平穩空間，並確認散熱風扇沒有被擋住，且四周有適當的散熱空間。(請避免接近水源或是其他容易造成產品損傷的環境)



Step 3 取出抽取盒(Tray)，將您的硬碟安裝至抽取盒上，並確認硬碟固定螺絲是否鎖上，以免不必要的移動對硬碟造成損傷。



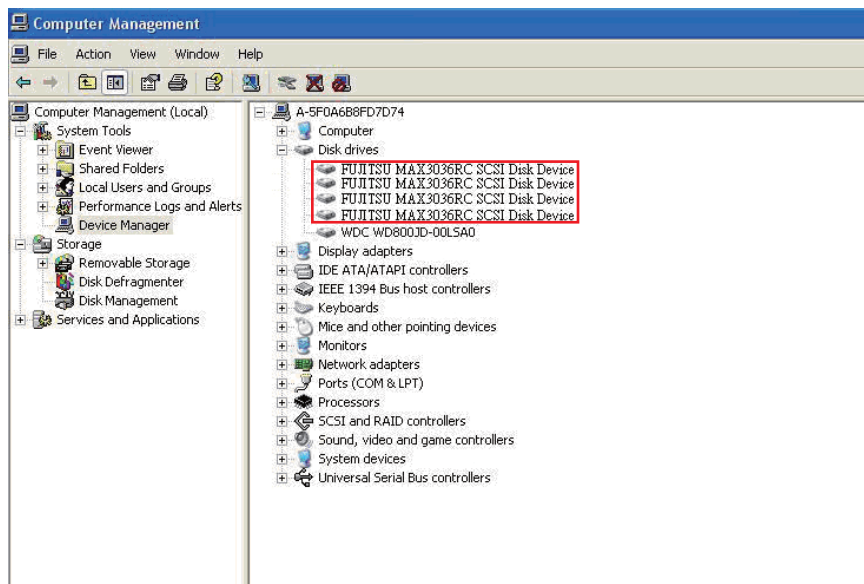
Step 4 連接相關連接線，最後請接上電源線並開啟電源。

完成。當系統正常開機完成後即可開始使用。

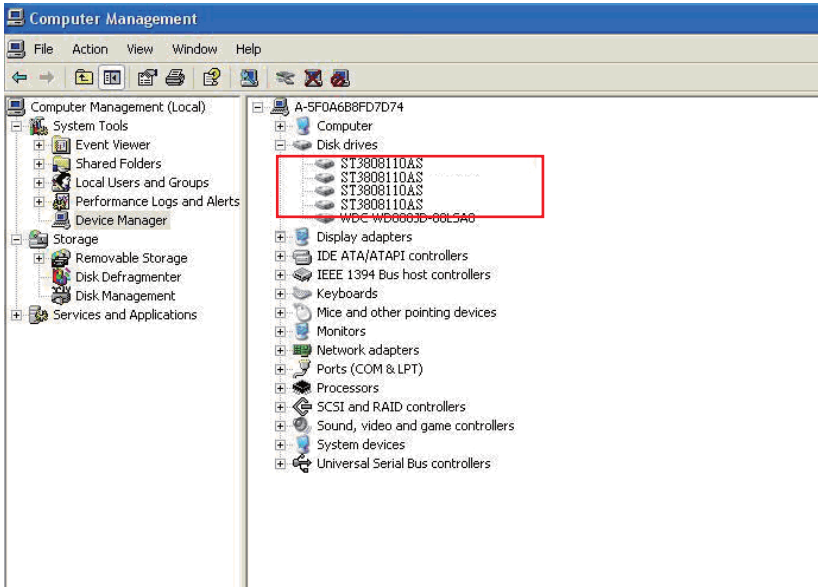
2.3. 硬碟格式化

完成硬體安裝後，您需要先將硬碟格式化後才能將資料儲存在硬碟裡，以下將以在Windows系統安裝四顆 3.5" SAS硬碟或3.5" SATA硬碟為例，請參照下列步驟完成硬碟的格式化。

Step 1 當電腦正常開機完成後，請進入”裝置管理員”，您可以看到剛剛增加的新硬碟



系統偵測到新增加的 SAS 硬碟



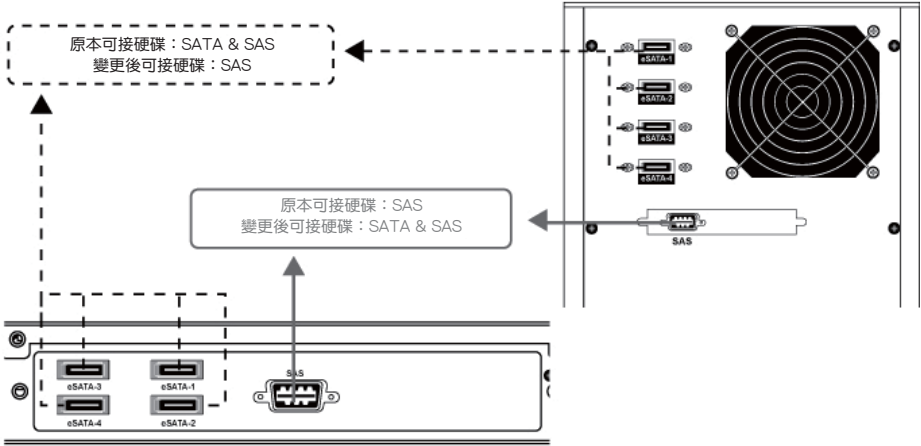
系統偵測到新增加的 SATA 硬碟

Step 2 進入「磁碟管理」，點選新增加的硬碟，先完成「初始化」，初始化完成後，您可以依照您的習慣或需求，將硬碟「格式化」為您要的檔案類型，格式化完成後您即可開始使用該硬碟裝置

Chapter 3 重要說明

3.1 配件檢查

此份重要說明將告知您此產品所能安裝使用之硬碟，在舊版本產品與新版本產品間的差異之處。若您所購買的產品序號前七碼為8869611，則您購買的產品為新版本。因此，請務必於安裝硬碟前，確認您所購買的產品適用哪一種版本。



Memo

Lined writing area with horizontal lines and arrowheads at the top and bottom.



Memo

A series of horizontal lines for writing, enclosed in a rectangular frame with arrowheads at the top and bottom right corners.

