

# RAIDON



## InTANK iR2025

### 1 CD-Rom Bay 2 x 2.5" SATA Disk RAID Module

### 新設計 2.5" 具有安全鎖頭與支援熱插拔的硬碟 Tray

全新設計的 iR2025 可透過安裝 2 個 2.5" SATA 6G 硬碟，備份和保護數據資料，在 RAID 1 模式之下，不必擔心由於單一硬碟故障造成的整個系統故障。

iR2025 在 RAID 1 狀態下支援熱抽換硬碟的容錯模式，提供 RAID 模式按鍵設定，內建 LCD & LED 顯示功能，能監控與顯示硬碟狀態。iR2025 支援 1 個 5.25 吋光碟機大小，內接式儲存模組能完美的配合伺服器與工業電腦、工作站。

#### 產品特色

1. 硬體式陣列
2. 提供 RAID 0/1 兩種陣列模式
3. 支援兩顆 2.5 吋 SATA 硬碟
4. 即插即用，無需安裝驅動程式
5. 熱插拔硬碟抽取盤設計
6. LED 硬碟指示燈號
7. LCM 磁碟陣列狀態顯示
8. 低噪音風扇



## LCD 與 LED 的友好顯示

新增 RAID 模式按鍵設定，並配備了清晰易讀的 LCD 顯示和操作過程中的 LED 系統監測指標，使用戶可以輕鬆地掌握在任何時候，系統的狀態。此外，它還具有當發生故障時的 LCD 顯示與蜂鳴器告警。



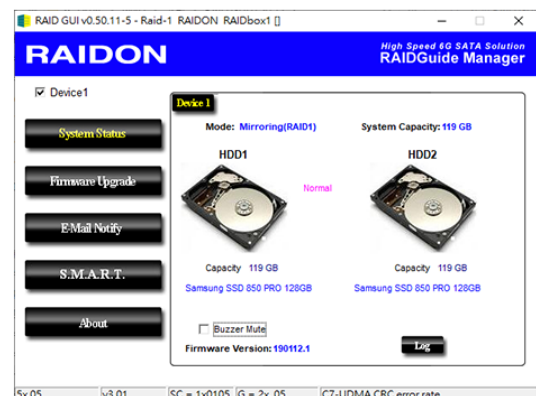
## 方便且安全的硬碟抽取模組

iR2025 的硬碟托盤設計有安全鎖以及鎖定硬碟的安全架構。有效對於敏感的資料作資料維護，簡單且易用，如果發生硬碟壞損的現象，使用者不用擔心資料維護的問題，僅需購買相同型號與容量的硬碟做更換即可，大大的降低機器維修期所耗費的等待時間，即使是不懂電腦硬體的使用者，也可以很快的維護與更換。



## 軟體監控程式，輕鬆掌握硬碟狀態

iR2025 的磁碟陣列設備目前已提供具有自我偵測的 S.M.A.R.T 的檢測"Self - Monitoring, Analysis and Reporting Technology"(硬碟自我監測、分析及報告技術)工具，在開啟 RAIDON 特有的 GUI 設定工具，就能夠在該工具顯示下提供磁碟陣列設備中所安裝硬碟 S.M.A.R.T 資訊，依據這些數值資訊就可以提供使用者去偵測硬碟是否有異常的狀態，進而達到提早預防與更換可能快要故障的硬碟，以達到較高的防護措施。



## 產品外觀說明



- A. 靜音按鍵
- B. 硬碟讀寫燈
- C. 硬碟抽取盒鑰匙孔
- D. 硬碟抽取盒把手
- E. LCD 狀態顯示
- F. 故障指示燈
- G. 設定按鍵



- H. FAN 埠
- I. 7+15 Pin SATA 連接埠
- J. 散熱風扇

產品型號	iR225
主機介面 / 連接埠	1 x SATA III (6Gbps) Port
適用硬碟	2 x 2.5 吋 SATA 硬碟(HDD/SSD)(高度 9.5mm 以下)
認證	CE / FCC
RAID 模式	RAID 1 / RAID 0
支援系統	Windows、Linux
監控軟體	Utility (只支援 Windows)
風扇系統	1 x 4cm 靜音風扇
電力與作業環境需求	*電壓：12V + 5V DC *作業溫度：0° 至 40°C (32° 至 104°F) *存放溫度：-20° 至 47°C (-4° 至 116°F) *相對濕度：5% 至 95% 間，非冷凝狀態
尺寸與重量	高: 42 mm 寬: 146 mm 深: 198 mm
產品國際條碼	EAN : UPC :
裝箱數	每箱 10 台
包裝內容物	1 x iR2025 1 x SATA 連接線 1 x 零件包 1 x 說明書