

RAIDON

ST7610-4S-S2P

使用手冊



前言

關於這份手冊

感謝您使用 銳鉸科技股份有限公司 的產品。

本手冊將介紹RAIDON ST7610-4S-S2P產品。在您開始使用RAIDON ST7610-4S-S2P產品前，建議您先閱讀過本手冊。手冊裡的資訊在出版前雖然已經被詳細確認，但實際產品規格將以出貨時為準；任何的產品規格或相關資訊更新，請您直接上www.RAIDON.com.tw網站查詢，本公司將不另行通知。

如果您對 銳鉸科技 的產品有任何疑問，或是想獲得最新產品訊息、使用手冊或軟體，請您聯絡 supporting@raidon.com.tw，我們將儘速回覆您。

注意：銳鉸科技將只對直接向本公司購買產品的客戶進行技術支援與服務。對於一般消費者或非直接向本公司購買產品的用戶，請您直接聯繫您的經銷商以獲的更好的支援及更快速的回應。若您不是直接向本公司購買產品，請您避免直接與本公司聯繫，因為您將可能不會收到任何回覆。

本手冊相關產品內容歸 銳鉸科技股份有限公司 版權所有

目錄索引

Chapter 1	安裝	4
1.1	配件檢查	4
1.2	硬體介紹	4
1.3	硬體安裝	5
1.4	硬碟格式化	6
Appendix		
A	常見問題	8

Chapter 1 安裝

1.1 配件檢查

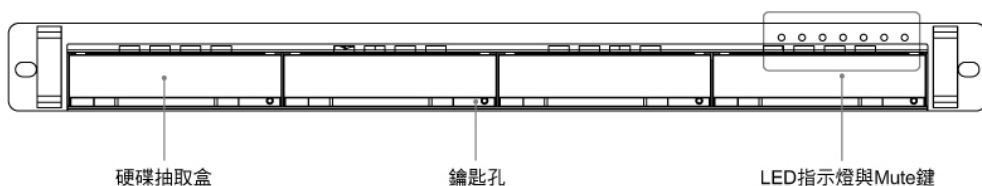
當您打開包裝外盒後，包裝內容應包含下列配件：

- ST7610 Series 產品主體
- AC Power電源線
- SATA連接線
- 使用者手冊
- 零件包

請先確認相關配件與產品本身是否有受損或是缺少配件，若有任何疑問，請與您的經銷商或業務人員聯絡。

1.2 硬體介紹

前視圖

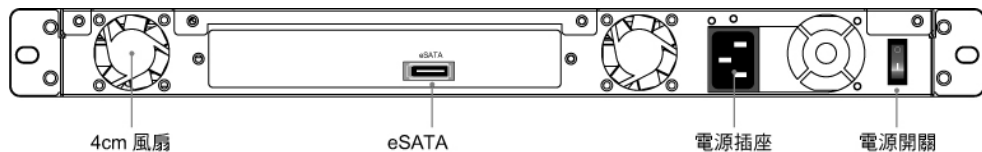


LED燈號顯示說明：

- 電源開啟時Power LED藍燈恆亮。
- 當硬碟資料被存取時，Access LED藍燈閃爍。
- 當溫度過高或風扇故障時，Fail LED紅燈恆亮。

Alarm聲響表示風扇故障，可按下Mute鍵取消聲響。

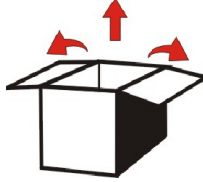
後視圖



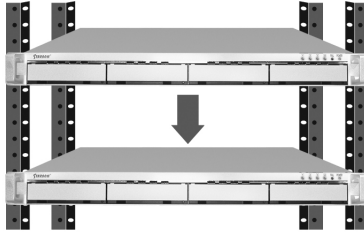
1.3 硬體安裝

在確認過相關配件與主體本身沒有缺漏或損傷後，請參照下列步驟完成硬體組裝。

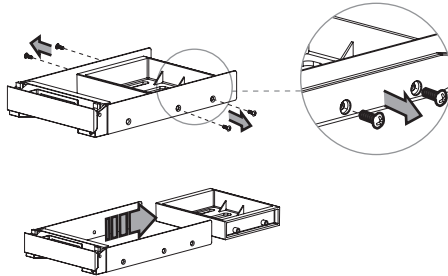
Step 1 拆開外包裝，並取出產品主體。(請確認相關配件與產品本身是否有受損或是缺少配件，若有任何疑問，請與您的經銷商或業務人員聯絡)



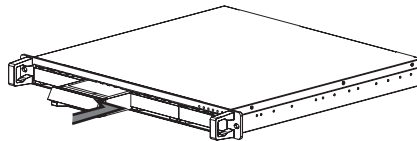
Step 2 將主機置放於機架上，並確認散熱風扇沒有被擋住，且四周有適當的散熱空間。(請避免接近水源或是其他容易造成產品損傷的環境)



Step 3 取出抽取盒(Tray)，將您的硬碟安裝至抽取盒上，並確認硬碟固定螺絲是否鎖上，以免不必要的移動對硬碟造成損傷。



Step 4 確認完成後請插回抽取盒，並確認抽取盒確實插入且固定在適當位置。



Step 5 將相關連接線接上相關孔位。最後請接上電源線。

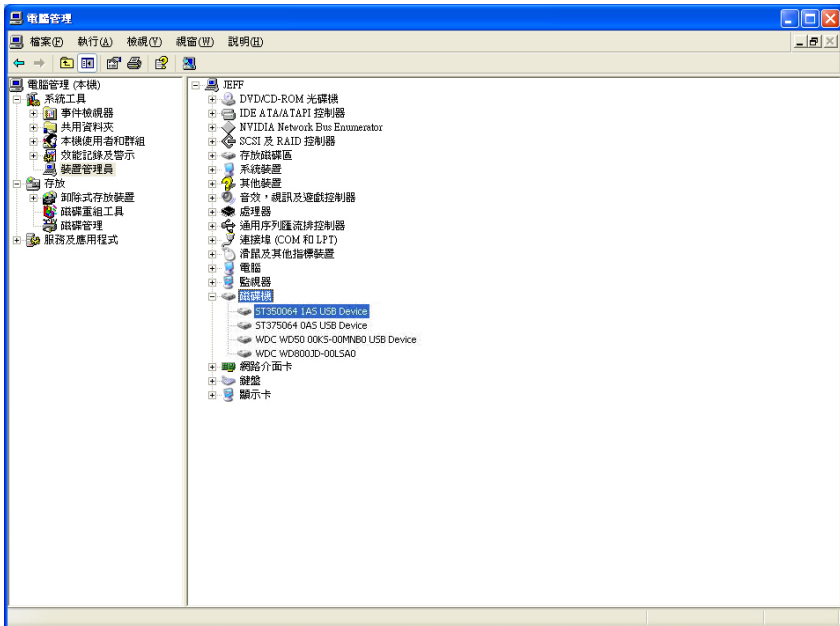
Step 6 硬體安裝完成。您可開啟電源進行相關設定與應用。

 注意：1. 您的SATA卡必須支援Port-multiplier功能，否則將無法正確辨識ST7610-4S-S2P。
2. 若您需要磁碟陣列功能，可選擇購買支援Port-multiplier功能的RAID卡搭配使用。

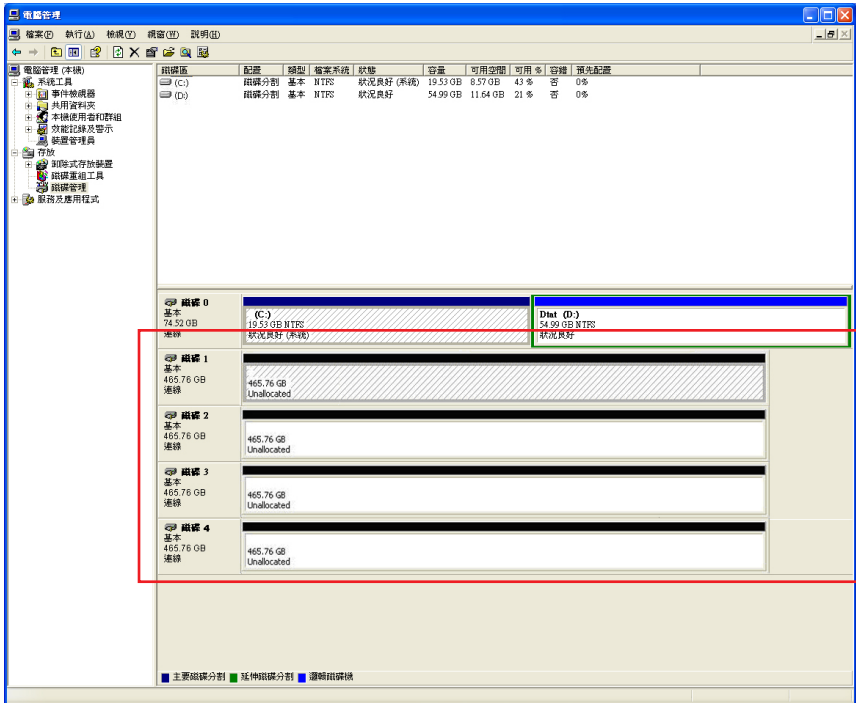
1.4 硬碟格式化

正確安裝完硬體並完成開機後，作業系統將會自動辨識您的硬碟，您需要先將硬碟格式化後才能將資料儲存在硬碟裡。Windows 使用者請參照下列步驟完成硬碟的格式化。

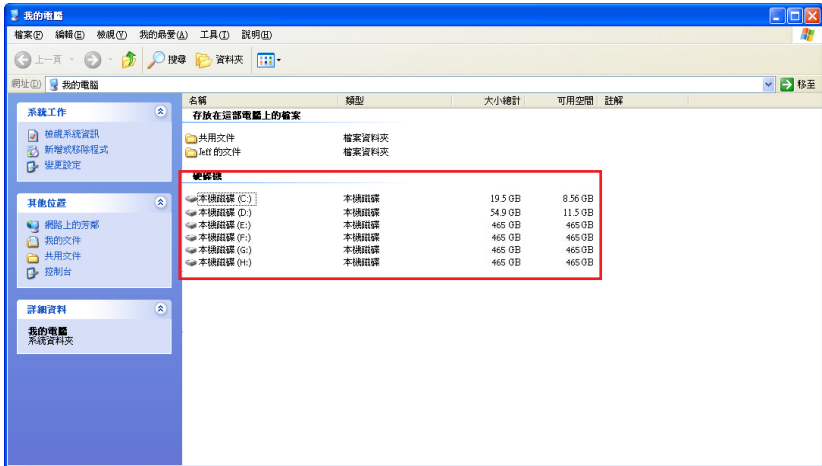
Step 1 當電腦正常開機完成後，請進入”裝置管理員”，您可以看到剛剛增加的新硬碟



Step 2 進入「磁碟管理」點選新增加的硬碟，先完成”初始化”，初始化完成後，您可以依照您的習慣或需求，將硬碟”格式化”為您要的檔案類型，格式化完成後您即可開始使用該硬碟裝置



中文



Appendix A 常見問題

Q：在不同的作業系統下，ST7610系列需要額外的驅動程式嗎？

A：不需要。使用者在不同的作業系統下，不需要任何驅動程式。RAIDON內建的系統皆能相容不同的作業系統，例如：Window XP、Linux和Macintosh等。

Q：ST7610系統可以相容任何硬碟？

A：對於任何硬碟並沒有相容性的問題。RAIDON提供你符合成本效益的系統，具有高執行效能的SATA II介面，如果你有硬碟相容性問題歡迎來電詢問。

Q：為何在電腦裝置中偵測不到硬碟？

A：1. 請確認您所使用的SATA介面(PCI卡或主機板)支援Port-multiplier功能。
2. 在開機時ST7610偵測不到硬碟通常是因為接觸不良所造成，你可以先關掉ST7610電源，再關閉PC電源，並請重新確認連接線是否確定連接完整，再重新開啟ST7610。
3. 以上如仍無法偵測到硬碟請來電或透過RMA系統與我們的技術單位連絡。

Q：作業系統已偵測到硬碟，為何在作業系統中無法使用該儲存設備？

A：1. 請參考硬體安裝步驟與硬碟格式化步驟，確認該系統之儲存設備是否正常安裝完成。
2. 新的硬碟必須進行磁碟分割與格式化後才能在系統中顯示。

Q：ST7610系列是否具備有磁碟陣列的功能？

A：ST7610系列為單純外接式儲存設備，並不具備RAID功能。您可以選擇購買支援Port-multiplier功能的RAID卡搭配使用。

Q：Fail LED燈號亮起應當如何處理？

A：當Fail LED亮起代表兩個意義：風扇故障(Fan Failure)與溫度過高(Over Temperature)。請先檢查風扇是否正常運轉，如果風扇正常運轉則可能是環境溫度過高所導致，請保持環境溫度在35°C內。

Q：此機種可以用來安裝作業系統嗎？

A：不行，因為Port-multiplier在未進入O.S之前是沒有辦法啟動的，因此此款機種無法安裝作業系統在裡面。